

Marmorering

Grå og rød granit

Grå granit

Bunden er hvid. Bunden; hvid plastikmaling (grunder) på plotterpapir.

Gerne akrylbrushfarver; sort hvid, umbra, ultramarin, okker. (hvid og blå danner bund).

Lasur:

1 del rå linolie

2 dele terpentin eller anden fortynder

Max 5% sikkativ

Laker afslutningsvist med et tyndt lag vandig lak.

Rød granit

Bund: hvid.

Akryl: sort, hvid, en lille smule ultramarin, rå umbra, brændt sienna, naphthol rød, (brændt sienna, rød, hvid og danner bund).

1. lag

Modler -> brændt sienna og naphthol rød.

Kost (fordriverpensel).

Svamp.

2. lag

To lag bundfarver + en smule blå og en smule sort.

Kost (fordriverpensel).

Tandbørste -> umbra + lidt sort og hvidt.

”Tør” svamp.

Kost (fordriverpensel).

3. lag

Sienna med rødt

”Våd” svamp.

Kost (fordriverpensel).

Lidt sprit.

Svamp.

Tandbørste (sienna med rødt, tonet meget med hvidt) + lidt umbra og sort.

Olielasering

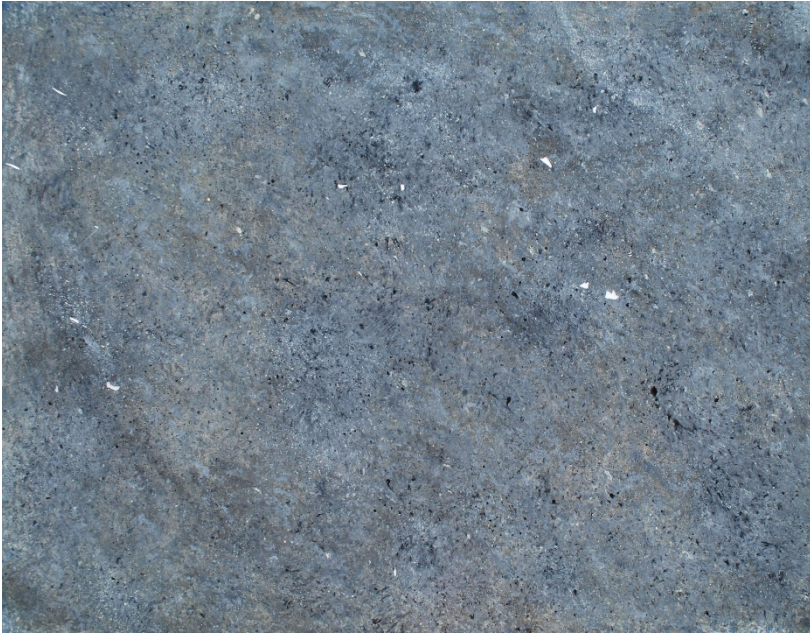
Ingen særlige farver, men bør tilpasses bunden.

Brændt umbra, sort og rå umbra males på. Tryk med lidt papir eller avis.

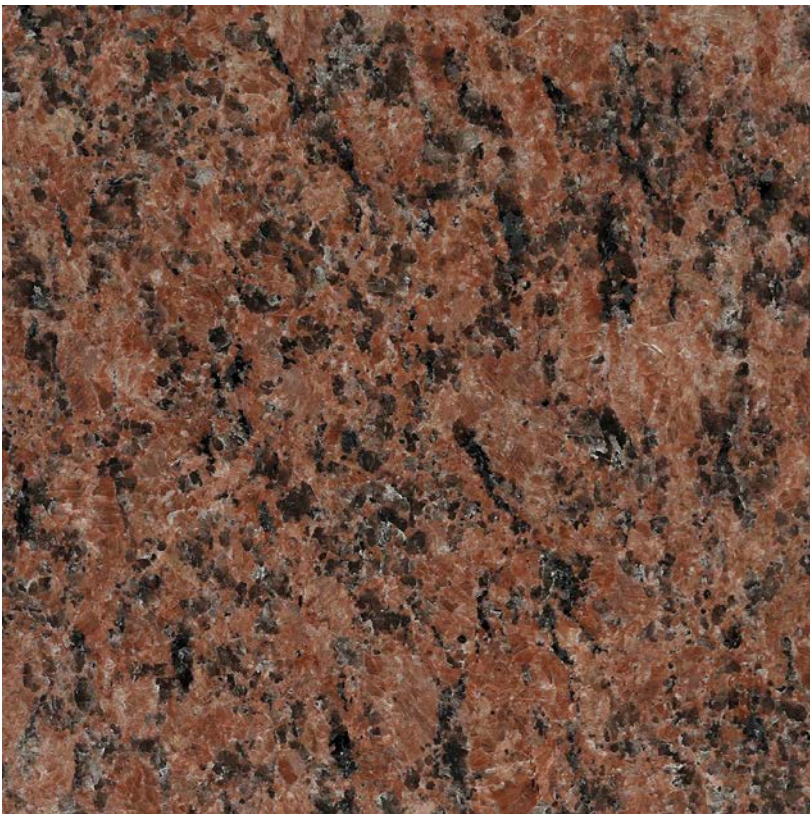
”Sprøjt” med lidt lasur med sort, rå umbra og grå. Dupper lidt med svampen. Venter lidt (det skal lige tørre)

Afslut med brug af fordriveren.

NB. Vigtigt at svampen er ”våd” + hårdt vredet op, når man arbejder med olie og at alle lag kommer helt ud til kanten.



Grå granit



Rød granit